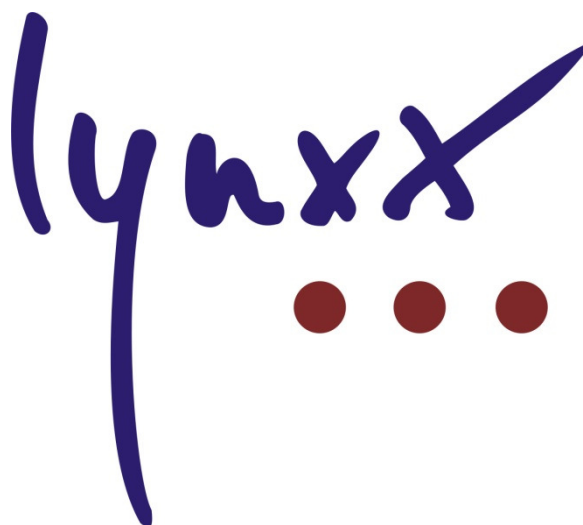


Procédure d'installation d'un poste de travail

LynxxHR Empower



Version multilingue

16 mars 2009

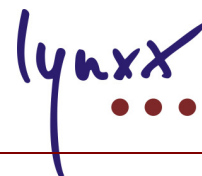
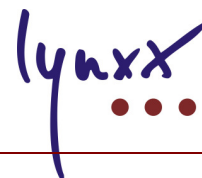


Table des matières

Introduction.....	3
Marche à suivre	4
1. Création du dossier pour LynxxHR Empower	4
2. Copie de l'outil LynxxHR Empower.....	4
3. Copie des fichiers de licence	4
4. Attributs des fichiers de l'outil LynxxHR Empower	4
5. Client Setup	4
6. Installation du Runtime Visual Fox Pro.....	5
7. Création des raccourcis pour les applications.....	5
8. Paramétrage du démarrage des applications.....	6
9. Configuration de l'accès aux applications.....	7
10. Démarrage des applications.....	8
11. Contrôles finaux.....	8



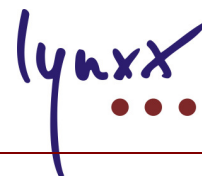
Introduction

Les outils LynxxHR Empower s'exécutent, en principe, localement sur le poste de l'utilisateur.

Suivez, scrupuleusement et dans l'ordre, les étapes décrites dans la suite de ce document pour installer correctement les outils LynxxHR Empower.

Vous devez disposer des droits d'administration pour effectuer la présente procédure d'installation.

En cas de problème lors de l'installation, veuillez prendre contact avec notre support au 027/324.48.10, support@lynxx.ch



Marche à suivre

1. Création du dossier pour LynxxHR Empower

Ce dossier va recevoir les "PowerTools" LynxxHR Empower

Créer le dossier suivant sur le disque C:

C:\Program Files\PWA Empower

2. Copie de l'outil LynxxHR Empower

Copier l'outil PWA (tous les fichiers du dossier **\TOOL** du CD-Rom ou du répertoire **TOOL**) dans le dossier créé lors de l'étape précédente (**C:\Program Files\PWA Empower**)

3. Copie des fichiers de licence

Copier le(s) fichier(s) de licence (tous les fichiers du dossier **\Licence** du CD-Rom ou du répertoire **TOOL**), toujours dans le même dossier **C:\Program Files\PWA Empower**

4. Attributs des fichiers de l'outil LynxxHR Empower

Oter l'attribut "**Lecture seule**" sur tous les fichiers du dossier **C:\Program Files\PWA Empower**

5. Client Setup

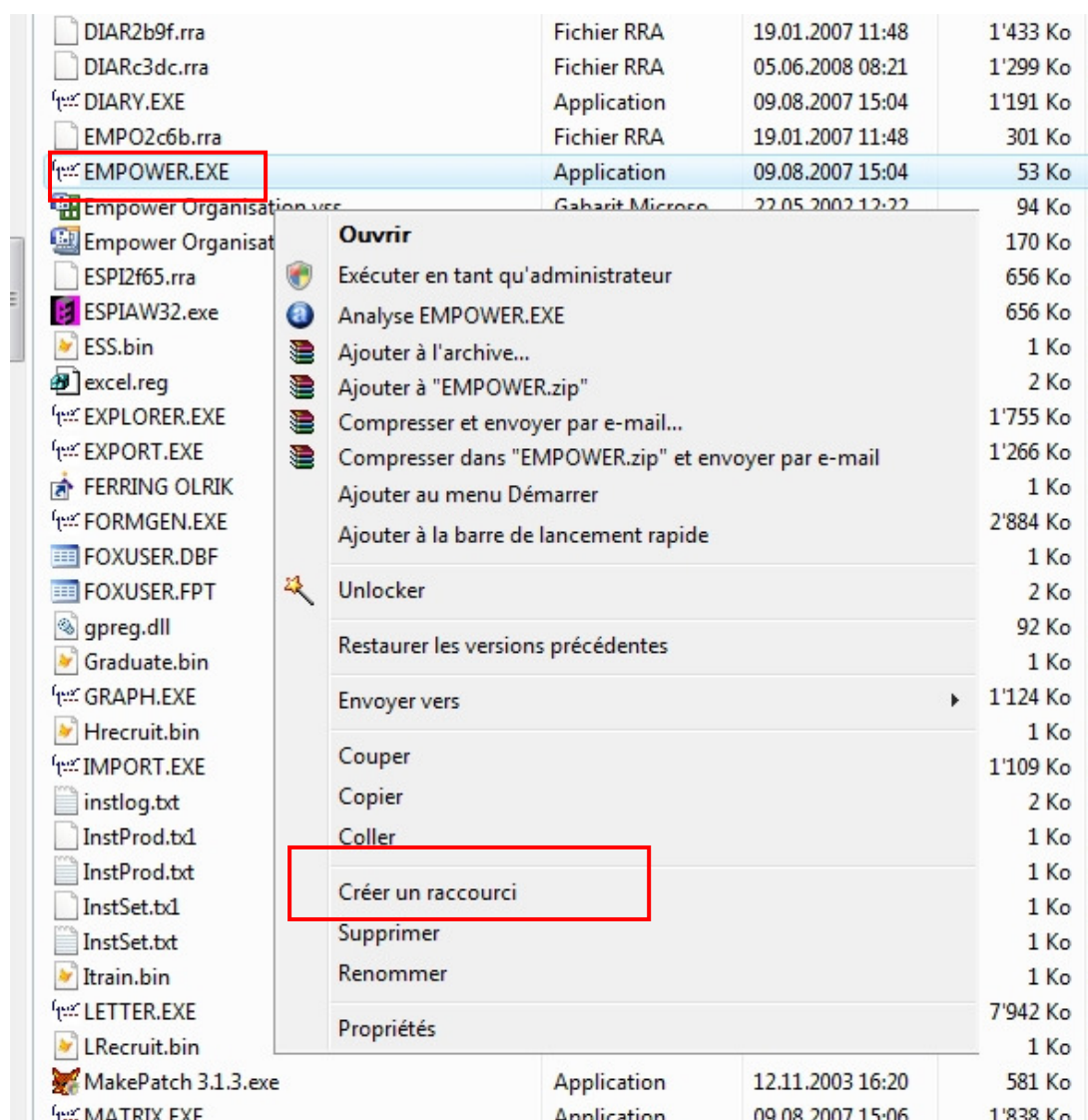
Lancer le programme **Empower Client Configuration.exe** qui se trouve dans le répertoire contenant le fichier **EMPOWER.EXE** (normalement situé **C:\Program Files\PWA Empower**, selon le mode d'installation) et suivre les instructions (en principe, cliquer sur le bouton 'Next' jusqu'à la fin). Assurez-vous lors de l'invite pour la sélection de la destination que le chemin est bien **C:\Program Files\PWA Empower**.

6. Installation du Runtime Visual Fox Pro

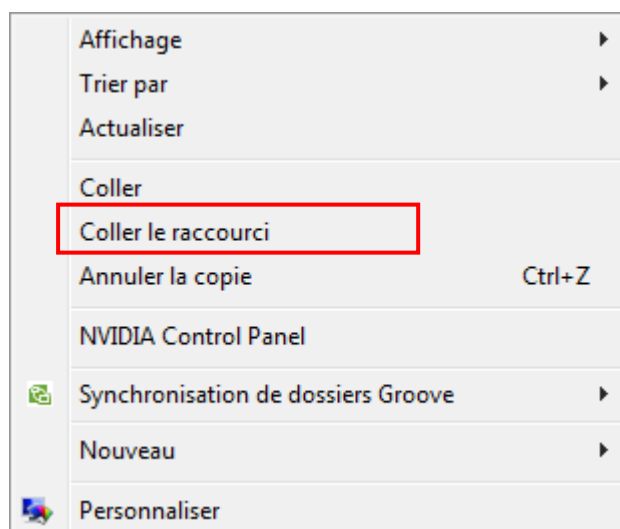
Extraire le contenu du fichier **Runtime Vfp8SP1dlls.zip** dans le dossier système du poste de travail (généralement **C:\Windows\System32** pour Windows NT/2000/XP)

7. Création des raccourcis pour les applications

Créer un raccourci avec le fichier **EMPOWER.EXE** qui se trouve dans **C:\Program Files\PWA Empower**



Déposer le raccourci sur le bureau, en cliquant sur le bouton droit de la souris, puis en sélectionnant **Coller le raccourci**



Renommer le raccourci en **LynxxHR Empower**

8. Paramétrage du démarrage des applications

Changer les propriétés de l'icône **LynxxHR Empower** sur le bureau de la manière suivante (cible):

C:\Program files\PWA Empower\EMPOWER.EXE L C

Où

- 'L' représente le code langue, soit

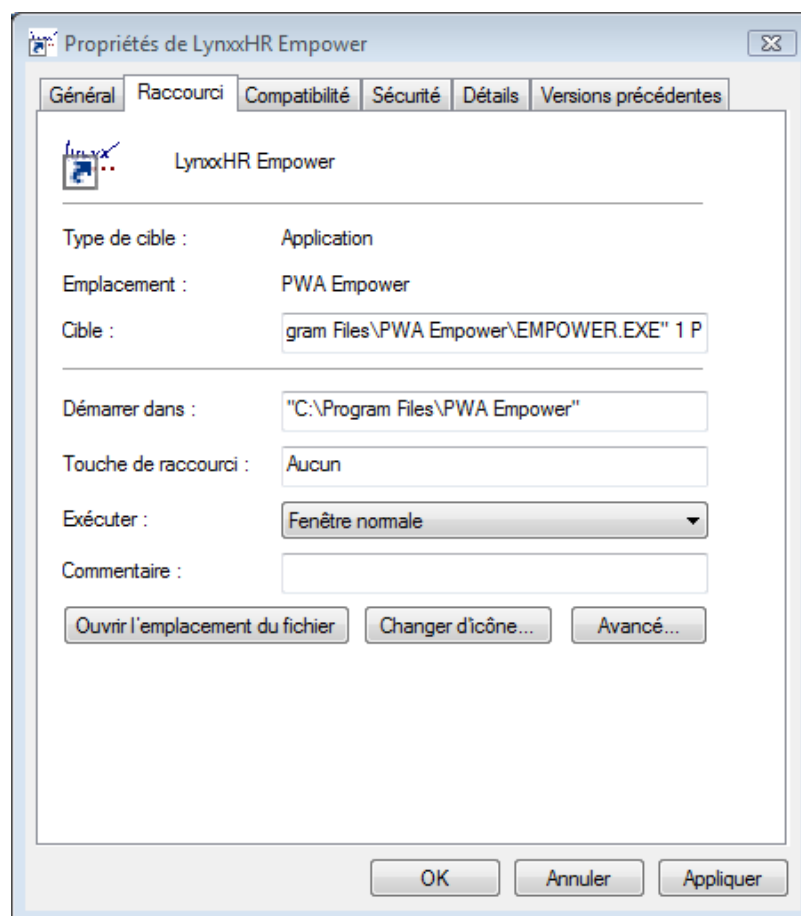
0 - Anglais
1 - Français

- 'C' représente le code de l'application, soit

P - Personnel
T - Formation
R - Recrutement
Y - Salaires
X - Configurateur d'application

Aucun code: démarrage du sélecteur d'application

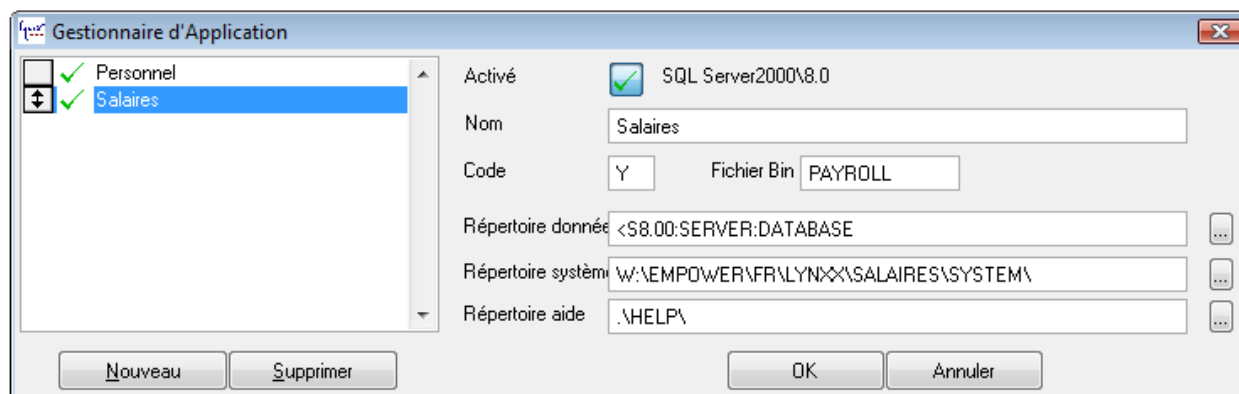
Dans l'exemple de la figure ci-dessous, le raccourci démarrera l'application Personnel en français

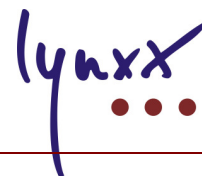


9. Configuration de l'accès aux applications

En démarrant **LynxxHR Empower** au moyen du code d'application X (voir ci-dessus), le gestionnaire d'application est affiché. Ce gestionnaire permet de configurer les accès à la base de données et aux applications.

L'exemple ci-dessous représente la configuration de l'application Personnel:





Cette configuration d'origine est généralement effectuée par Lynxx Business Solutions S.A.

10. Démarrage des applications

Lancer l'application LynxxHR Empower en double-cliquant sur l'icône **LynxxHR Empower** sur le bureau afin de vérifier son fonctionnement.

11. Contrôles finaux

Il est également nécessaire que le compte de l'utilisateur ait un accès au niveau "Modification" sur le répertoire **W: \EMPOWER** du serveur. (W:\ pointant sur le serveur d'application où a été installé le logiciel LynxxHR Empower)